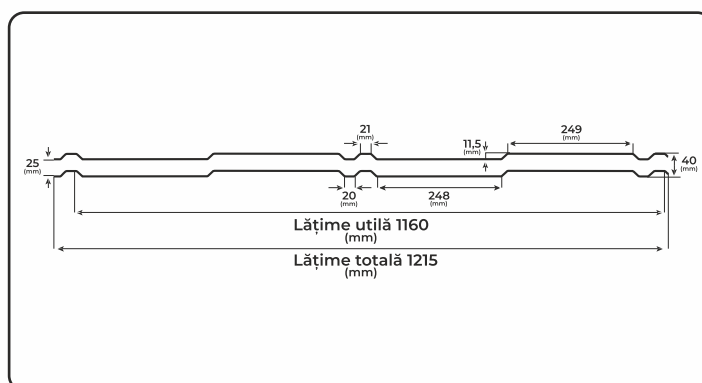

BRITANIC

Țigla BRITANIC este profilată din oțel de grosime între 0,45 și 0,60 mm, zincat (Z225-Z275), acoperit cu un strat de vopsea în variantă lucioasă și mată și GrandeMat. Țigla metalică Britanic poate fi livrată cu lungimi cuprinse între 500 mm și 4500 mm.

În ceea ce privește variantele de producție, modelul Britanic este realizat în varianta profilată, având înălțimea cutei de 25 mm, respectiv o înălțime totală de 40 mm.

Este un model de țiglă ce se remarcă printr-un design modern, minimalist și simplu ce înglobează o tehnologie care se măsoară în decenii.

Sistemul de îmbinare permite suprapunerea modulelor de țiglă în ambele laterale, facilitând astfel considerabil procesul de montaj și diminuând totodată costurile aferente.



CARACTERISTICI TEHNICE	Material	Tablă din oțel, zincată pe ambele părți protejată cu poliester
	Grosime nominală	0,45 mm - 0,6 mm
	Lățime totală	1215 mm
	Lățime utilă de acoperire	1160 mm
	Lungimea modulului	350 / 400 mm
	Înălțimea totală	40 mm
	Greutate pe suprafață	4 - 5 kg / mp
	Înclinația minimă	8° dacă nu sunt necesare îmbinări diagonale / 14° în cazul îmbinărilor diagonale
	Garanție finisaj lucios	10 ani garanție pentru caracteristicile de culoare și coroziune
	Garanție finisaj GrandeMat	30 ani garanție pentru caracteristicile de culoare și coroziune
Durată de viață	60 de ani, rezistență la variațiile de temperatură	